

# Manuales Dattatec

# Web Hosting



Planes Inicio y Lite

**2** Hosting y Dominios.

**3** Características de los planes.

**5** DNS

**7** ¿Cómo utilizar mi panel de control?

**9** ¿Cómo configuro mi correo electrónico?

**11** ¿Cómo publico mi sitio?

**15** ¿Cómo accedo a soporte?

# Hosting y Dominios

2

## ¿Qué es el servicio de Web Hosting?

El servicio de Hosting implica el alquiler de un espacio en el disco rígido de un servidor conectado directamente a la red de Internet para alojar el sitio web y así poder ser visualizado las 24 horas del día, los 365 días del año.



## ¿Qué son los dominios?

El propósito de los dominios es permitir a los usuarios conectados a Internet encontrar sitios Web y enviar E-mails a direcciones con nombres simples, sin tener que memorizar las direcciones numéricas que en realidad, son las que localizan las computadoras o servidores en Internet.

Existen muchas extensiones posibles a la hora de seleccionar un dominio: **.com, .net, .org, .info, .biz, etc.** Éstas son algunas extensiones denominadas "genéricas" (gTLDs).

A la vez, cada país posee su propia extensión (ccTLDs), por ejemplo: **.com.ar, .com.ve, .com.mx, .cl, .com.pe, .com.br, etc.**

*El registro de dominios es un proceso sencillo y puede ser realizado por cualquier persona, entidad o empresa, y no exige ningún tipo de documentación específica. Para consultar la disponibilidad y registrar un dominio, ingresá a: [www.dattatec.com/dominios](http://www.dattatec.com/dominios)*



## Para que puedan encontrarte

Al momento de elegir tu dominio, hazlo utilizando nombres fáciles de recordar y que se encuentren relacionados a tu emprendimiento.



## Un gran respaldo

**Dattatec.com** es la primera empresa de toda Hispanoamérica en convertirse en Registrante Acreditado por ICANN, principal organismo a nivel mundial para la asignación de entidades registrantes de dominio.

# Características de los planes

3

El **Plan Inicio o Plan Lite** permite alojar un único sitio web. El alojamiento provisto **no impone** colocación de banners o publicidad alguna. Cuentas con los siguientes servicios:

- Email con dominio propio.
- ILIMITADO espacio de hosting y correos.
- ILIMITADA transferencia.
- ILIMITADAS casillas de correo.
- ILIMITADAS bases de datos.
- ILIMITADOS dominios apuntados.
- [Ver más detalles](#)



## Ilimitadas casillas de correo

Desde **tu panel de control**, puedes crear cuentas de correo con tu dominio de manera ilimitada, asignándole la cantidad de espacio que necesites.

**Ejemplo:** Si tu dominio es *www.empresasquecrecen.com*, puedes crear ilimitadas casillas de correo asociadas al dominio, por ejemplo:

*empresasquecrecen@empresasquecrecen.com,*  
*ventas@empresasquecrecen.com,*  
*presupuestos@empresasquecrecen.com.*

## Listo para desarrolladores

Tu hosting incluye todo lo necesario para que puedas instalar o programar tu aplicación. Todos los planes **incluyen Bases de Datos** y la posibilidad de usar lenguajes de programación dinámicos como PHP, ASP y ASP.NET.



## Soporte 24x7x365

Dispones de un soporte técnico altamente calificado, las 24 hs, en los 365 días del año. El mismo se realiza a través de un sistema de tickets con una velocidad de respuesta insuperable.

[Accede desde aquí a la Mesa de Ayuda](#)



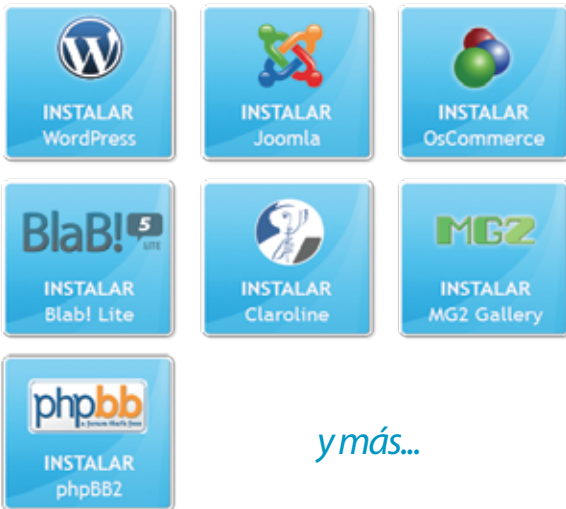
## Todo lo que necesitas

Cuando tu servicio de hosting es dado de alta, automáticamente te enviamos un e-mail con todos los datos necesarios para acceder a tu Panel de Control, conectarte por FTP, acceder a tu Webmail y visualizar tu Sitio.

## Pack Amigo

Es el paquete más completo de aplicaciones open-source preparado para que puedas instalarlas de la manera más rápida y simple. Con tan sólo dos pasos tendrás tu aplicación en línea.

Pack Amigo se incluye **gratis** en todos los planes.



*y más...*

## Constructor de sitios en línea.

Incluido en el **Plan Inicio** o como **opcional**, tienes la posibilidad de crear tu sitio en cinco simples pasos y sin necesidad de tener conocimientos de diseño o programación. Dispones de más de 250 diseños a elección.



### Compruébalo tu mismo..!

Utiliza esta demo y sorpréndete del poder y sencillez de este generador de sitios en línea. **Pruébalo aquí** con los siguientes datos de acceso:

**Usuario:** fsdemo, **Password:** fsdemo



## ¡Setup sin cargo!

No te cobramos ningún tipo de cargo por el alta de tu plan. No hay gastos ocultos y **todos los costos administrativos ya están incluidos** en el precio.



## Asegura tu marca en Internet

Registra el dominio de tu emprendimiento con diferentes extensiones.

**¡De esta manera, ya estás protegiendo tu marca!**

## ¿Qué es un DNS?

Es el protocolo que enlaza tu proveedor de Hosting con tu Dominio. Es un requerimiento indispensable delegar los DNS (Domain Name System) correspondientes para visualizar tu sitio.

El servicio de DNS permite, una vez configurado, que tu web y tu correo electrónico sean localizados desde cualquier lugar del mundo mediante tu nombre de dominio.



### DNS DATTATEC

### DNS ANÓNIMOS

PAÍS	SERVIDOR PRIMARIO	SERVIDOR SECUNDARIO	SERVIDOR PRIMARIO	SERVIDOR SECUNDARIO
ARGENTINA	200.58.116.42 ns21.dattatec.com	200.58.122.66 ns22.dattatec.com	200.58.112.193 ns3.hostmar.com	200.58.112.101 ns4.hostmar.com
CHILE	200.58.113.72 ns21.dattatec.cl	200.58.116.164 ns22.dattatec.cl	200.58.114.125 ns1.hostmar.cl	200.58.116.238 ns2.hostmar.com
ESPAÑA	200.58.122.246 ns1.dattatec.es	200.58.122.247 ns2.dattatec.es	200.58.122.248 ns1.hostmar.es	200.58.122.249 ns2.hostmar.es
MÉXICO	200.58.113.77 ns1.dattatec.com.mx	200.58.116.70 ns2.dattatec.com.mx	200.58.116.210 ns1.hostmar.com.mx	200.58.113.236 ns2.hostmar.com.mx
PERÚ	200.58.123.10 ns1.dattatec.com.pe	200.58.122.204 ns2.dattatec.com.pe	200.58.112.34 ns1.hostmar.com.pe	200.58.114.123 ns2.hostmar.com.pe
URUGUAY	200.58.122.242 ns1.dattatec.com.uy	200.58.122.243 ns2.dattatec.com.uy	200.58.122.244 ns1.hostmar.com.uy	200.58.122.245 ns2.hostmar.com.uy
VENEZUELA	200.58.112.77 ns1.dattatec.com.ve	200.58.116.163 ns2.dattatec.com.ve	200.58.112.187 ns1.hostmar.com.ve	200.58.116.237 ns2.hostmar.com.ve
OTROS PAISES	200.58.116.42 ns21.dattatec.com	200.58.122.66 ns22.dattatec.com	200.58.112.193 ns3.hostmar.com	200.58.112.101 ns4.hostmar.com

Si vas a registrar un dominio .com.ar, deberás utilizar los siguientes datos :

Entidad Administradora: Guillermo Tornatore

Contacto Técnico: Guillermo Tornatore

## Si eres revendedor de Hosting, genera tus propios DNS

Tanto para tus dominios internacionales (.com, .net, .org, etc), como para tus dominios regionales (.com.ar, .cl, .com.ve, .es, etc), tienes la posibilidad de adquirir este servicio que brindara mayor prestigio a tu empresa.



## ¿Qué es la Propagación o Dispersión de los DNS?

La propagación o dispersión de los DNS es el tiempo durante el cual la información de sus DNS es dispersada a través de todos los servidores que componen la red de Internet.

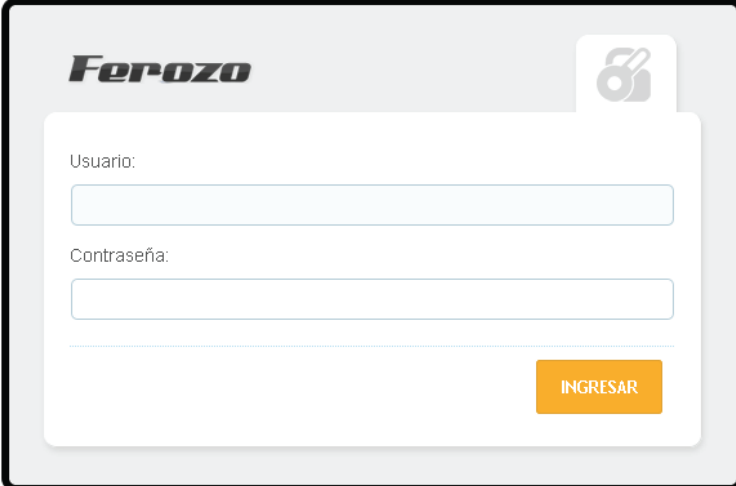
El tiempo estimado que demora la dispersión de los DNS es de 24 a 96 horas dependiendo de la lejanía de cada servidor.



# ¿CÓMO UTILIZAR MI PANEL DE CONTROL?

7

Cuando un servicio de hosting es dado de alta, automáticamente te hacemos llegar un e-mail con todos los datos necesarios para acceder a tu Panel de Control, conectarte por FTP, acceder a Webmail y visualizar tu Sitio.



## Accesos

Para acceder a tu panel de control puedes utilizar:

*<http://tudominio:2082>*

Si tu dominio aún no posee los DNS de Dattatec.com:

*<http://usuario.ferozo.com:2082>*

Estos datos de acceso a tu Panel de Control figuran en el e-mail de alta del servicio.



¡Recuerda que también puedes acceder a tu Panel de Control desde: <http://www.tudominio/dpanel>!

## ¿Cómo creo un Parqueo de Dominio?

Si deseas tener varios dominios apuntando a tu sitio web, podrás hacerlo desde tu Panel de Control Ferozo de manera rápida y fácil.



Apuntamos nuestro nuevo Dominio ingresándolo sin www.



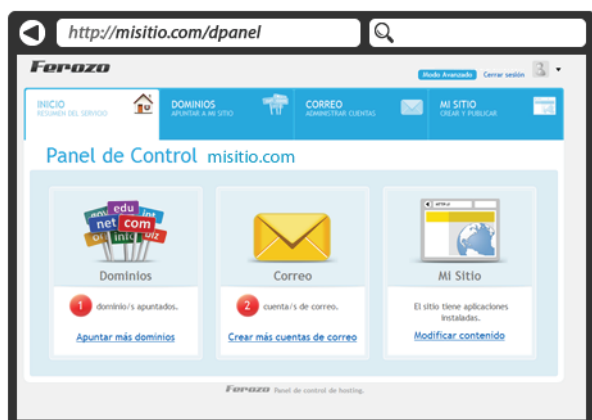
## Parkeando tus dominios

Recuerda que los dominios parkeados a tu cuenta de Hosting tienen que estar registrados y responder a los DNS de Dattatec.com.

Los dominios parkeados son como puertas de acceso adicionales para tu sitio.

## ¿Cómo crear una cuenta de correo?

Ingresa a tu Panel de Control Ferozo utilizando los datos proporcionados en el e-mail de alta del servicio.



Ingresa la dirección de email que necesita



Ingresa tu contraseña

Recuerda que al crear tu contraseña deberás utilizar mayúsculas, minúsculas y números. Gracias a esto, lograrás mayor seguridad en tu cuenta.

## ¿Cómo instalar las aplicaciones gratuitas en tu panel de control?

1 – Ingresa a **Mi Sitio** dentro de tu panel de control.

2 – Haz click en el botón “**Instalar aplicación**” y elige la que mejor se adecue a tus necesidades.

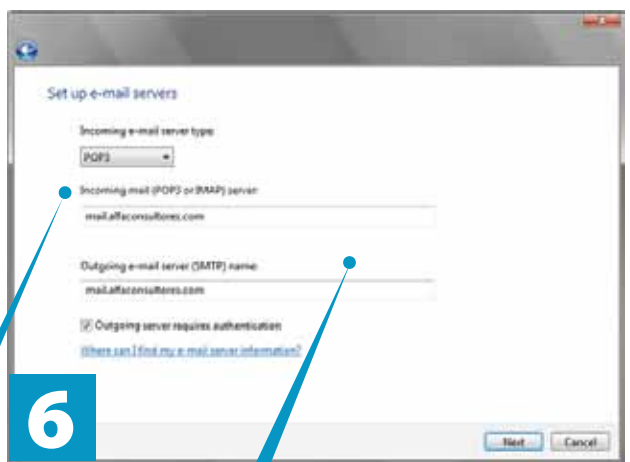
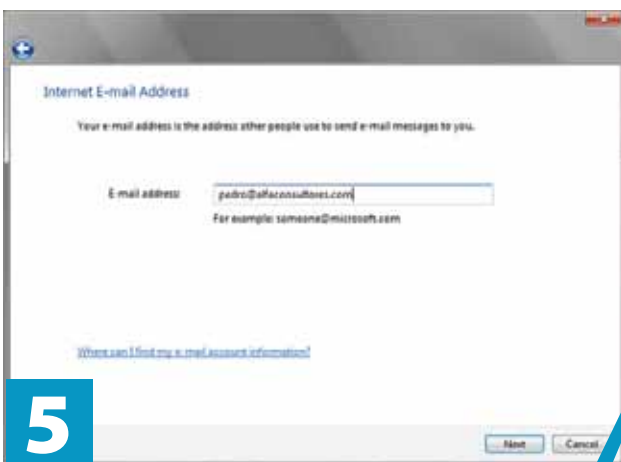
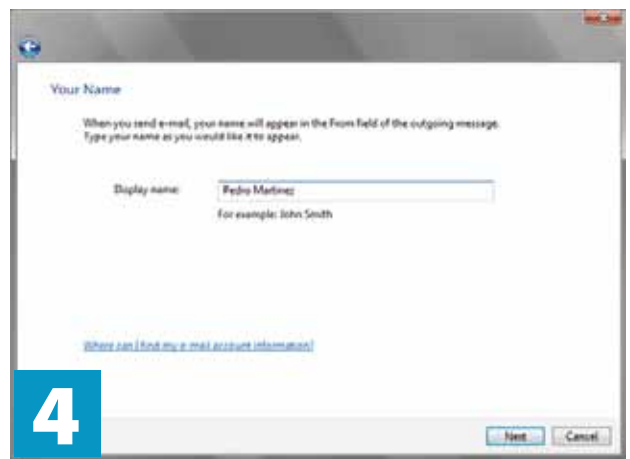
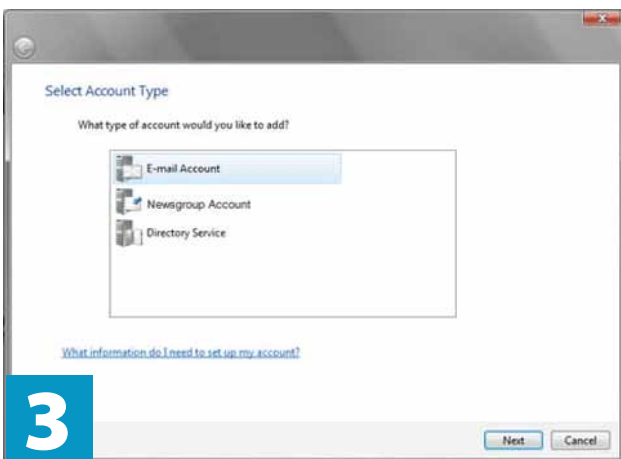
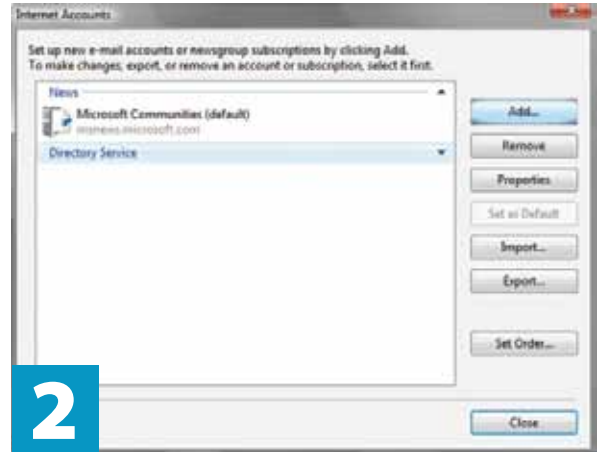
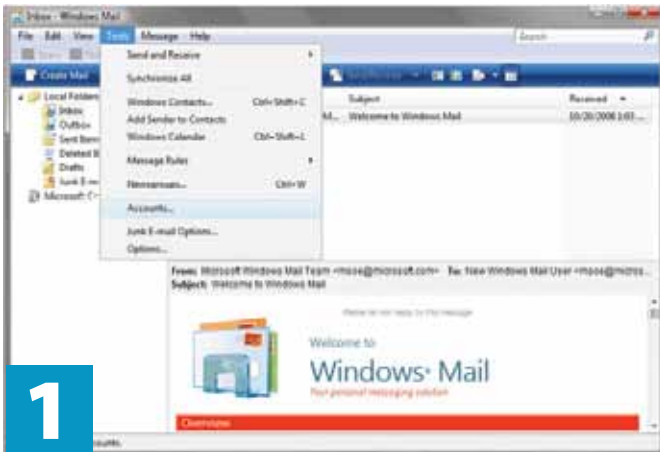
¡Listo! Ya puedes comenzar a utilizar la aplicación.





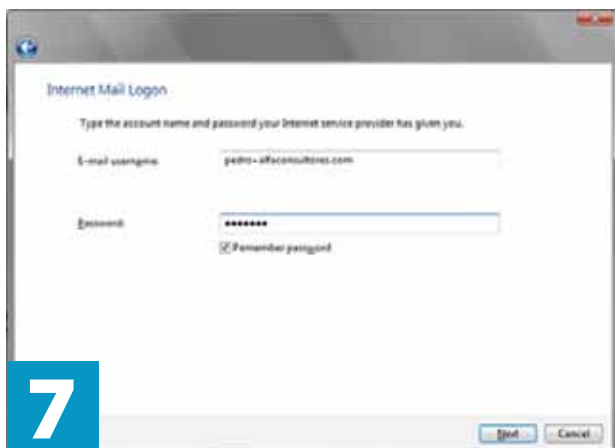
# ¿CÓMO CONFIGURO MI PROGRAMA DE CORREO?

Detallamos los pasos a seguir en la configuración de Windows Mail. Para ver como configurar otros clientes de correo haz [click aquí](#).

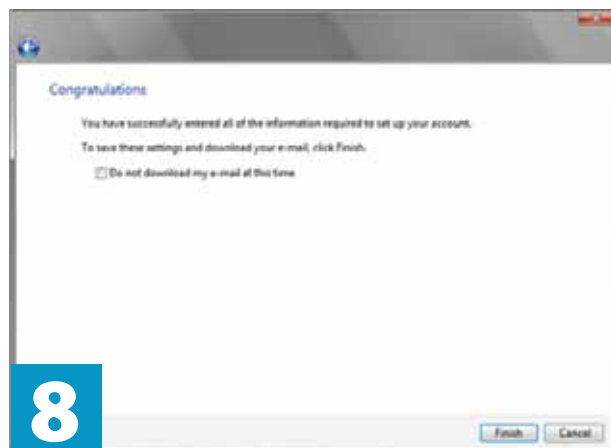


POP3: mail.tudominio.com

SMTP: mail.tudominio.com



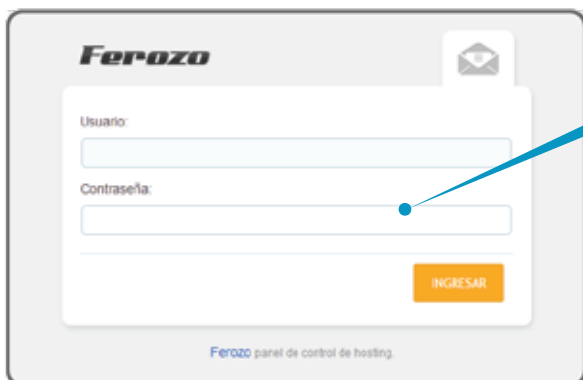
7



8

## ¿Cómo accedo a mi Webmail?

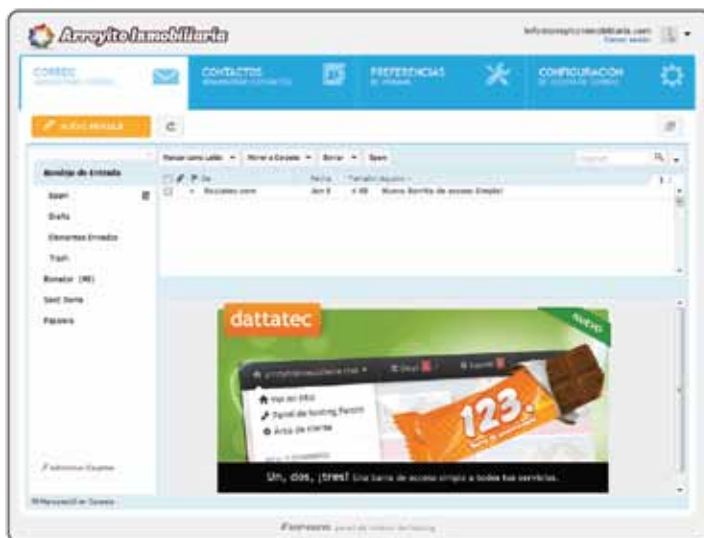
Abre tu navegador de Internet e ingresa la dirección de tu sitio seguido de /webmail. Por ejemplo:  
[www.tudominio.com/webmail](http://www.tudominio.com/webmail)



Se abrirá una ventana de identificación, como usuario ingresa la dirección de e-mail completa, y como contraseña, la asignada al crear la cuenta de email desde tu Panel de Control.

## Accedé a tus correos desde cualquier PC con conexión a Internet

Utilizando webmail puedes acceder a tu servicio de emails desde el lugar donde te encuentres de manera segura sin necesidad de configurar tus cuentas de correo.



# ¿CÓMO PUBLICO MI SITIO WEB?

11

Para publicar tu sitio en Internet cuentas con 2 opciones

## OPCIÓN 1: Desde el Panel de Control

INICIO RESUMEN DEL SERVICIO

DOMINIOS APUNTAR A MI SITIO

CORREO ADMINISTRAR CUENTAS

MI SITIO CREAR Y PUBLICAR

Panel de Control misitio.com (Plan Inicio)

**Dominios**  
1 dominio/s apuntados.  
[Apuntar más dominios](#)

**Correo**  
2 cuenta/s de correo.  
[Crear más cuentas de correo](#)

**Mi Sitio**  
El sitio tiene aplicaciones instaladas.  
[Modificar contenido](#)

INICIO RESUMEN DEL SERVICIO

DOMINIOS APUNTAR A MI SITIO

CORREO ADMINISTRAR CUENTAS

MI SITIO CREAR Y PUBLICAR

Panel de Control misitio.com (Plan Inicio)

Las opciones para incorporar contenido a mi sitio:

**SUBIR ARCHIVOS DESDE MI PC**

**INSTALAR APLICACION**

El sitio tiene aplicaciones instaladas.

INICIO RESUMEN DEL SERVICIO

DOMINIOS APUNTAR A MI SITIO

CORREO ADMINISTRAR CUENTAS

MI SITIO CREAR Y PUBLICAR

## Panel de Control misitio.com (Plan Inicio)

Subir archivos desde mi PC Elegir otra forma de incorporar contenido en mi sitio

Opción 1 **Subir archivo comprimido con el contenido de mi sitio**

Examinar...

SUBIR ARCHIVO

¿Cómo funciona?

Comprima todos los archivos de su sitio en un único archivo con formato .zip , .rar o tar.gz

Seleccione el archivo comprimido y use el botón 'Subir archivo'.

Automáticamente se descomprimirá el archivo .zip en la carpeta principal de sitio.

## OPCIÓN 2: Desde un cliente de FTP

Para publicar tu sitio en Internet debes contar con un cliente FTP, el cual te permitirá colocar en línea los archivos que componen tu sitio. Si es que todavía no tenés uno, tendrás que instalarlo.



### ¿Qué es un FTP?

Un FTP es un protocolo de gestión de contenidos que permite conectarte a tu cuenta de hosting.

Una vez conectado, podrás copiar al servidor los archivos que componen tu sitio.



Recordá que los archivos de tu sitio web debén ser colocados dentro de la carpeta "public\_html"



### Consejo

Utilizá los diferentes clientes FTP gratuitos disponibles. Podemos recomendarte: Filezilla, Smart FTP, Core FTP.

## ¿Cómo subir mi sitio al servidor utilizando Filezilla FTP?

Tu cliente ftp necesita de tus datos de alta de servicio para realizar su conexión.

**Servidor:** Será tu dominio ya registrado, al que le precederá la palabra (ftp.) Por ejemplo: **ftp.elnombredetudominio.com**

**Nombre de usuario y Contraseña:** Fueron indicados en el email de alta. Con estos obtendrás, además, acceso a tu Panel de Control.

**Puerto:** El mismo es 21.

Luego, presiona sobre el botón Conexión rápida.

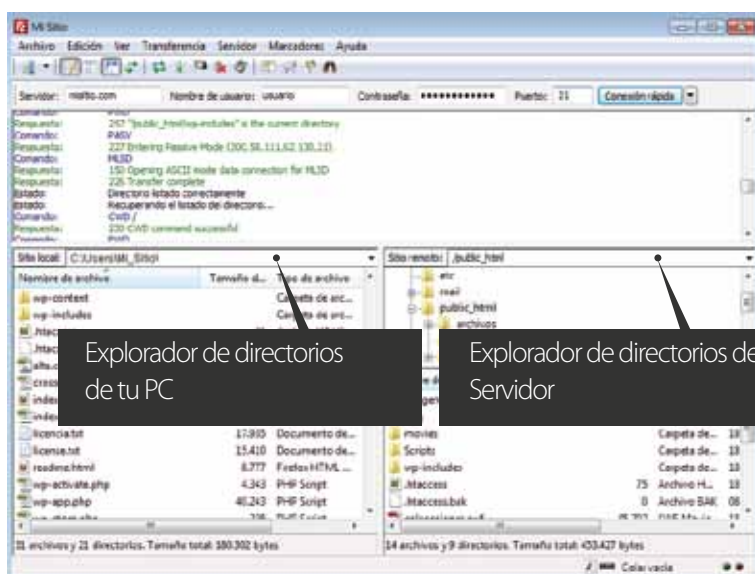


### Los datos personales de administración del Plan adquirido.

Con la activación de tu servicio, te enviamos un email de alta con los datos de acceso de tu cuenta de hosting.

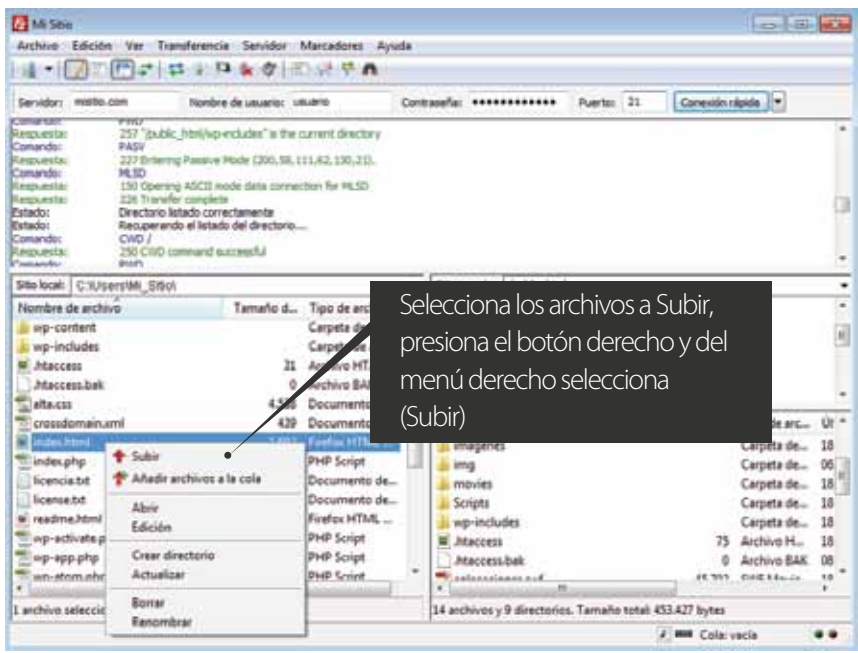
En él te brindamos todo lo necesario para publicar tu sitio en internet. ¡Recuérdalos!


Ubica en el explorador de archivos del lado derecho, la carpeta **public\_html**, y del lado izquierdo la carpeta que se encuentra en tu PC con los archivos de tu sitio web.



### Links útiles

Filezilla  
[www.filezilla-project.org](http://www.filezilla-project.org)  
 Smart FTP  
[www.smartftp.com](http://www.smartftp.com)  
 Core FTP  
[www.coreftp.com](http://www.coreftp.com)  
 Adobe Dreamweaver  
[www.adobe.com](http://www.adobe.com)

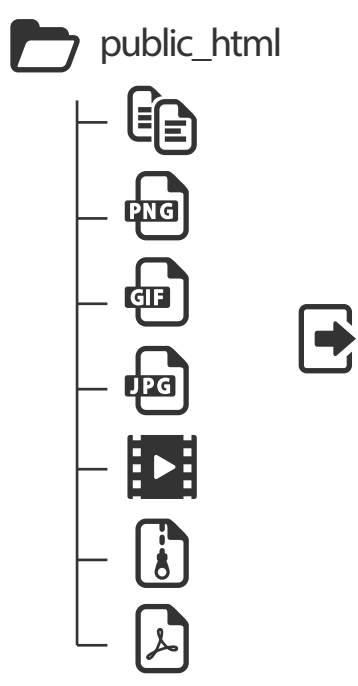




### Consejo

Recuerda que puedes conectarte por FTP con conexión SSL, (certificado digital de autenticidad), de esta manera obtendrás una mayor seguridad al autenticarte.

Una vez completado el proceso de subida de archivos, cierra el programa FileZilla y abre tu explorador de Internet. Coloca la dirección de tu sitio web y podrás ver la pagin  que acab s de subir.



# ¿CÓMO ACCEDO A SOPORTE?

15

Puedes acceder a soporte de manera sencilla para evacuar cualquier duda o inconveniente desde [tu mesa de ayuda](#). Dattatec cuenta con personal altamente calificado en atención al cliente y respuesta de tickets de consulta. Además cuentas con videotutoriales muy completos y simples de seguir.

**dattatec** Cerrar sesión

MIS SERVICIOS PAGOS Y FACTURACIÓN saldo disponible: 50.00 AYUDA MIS COMPRAS 2 Items en carrito

## Mesa de Ayuda

Asistente de Ayuda

1 Selección de Categoría:  
Selecciona la categoría de tu consulta.

- Soporte Administrativo
  - Dominios
    - Renovar un dominio
      - Renovar solo dominio en Promopack
      - Renovar dominio
    - Registrar un dominio
    - Modificaciones
    - Transferencia de dominio

Busque por palabra o frases en DattatecAyuda

2 Selección de Categoría: Selecciona la Categoría de tu consulta

3 Apertura de consulta:  
Envía tu consulta a través del siguiente formulario.

\*Campos requeridos. Cerrar Formulario

Atención:

\*Seleccione el servicio al cual refiere su consulta.  
Selección de servicio

\*Detalles de la consulta:

Adjuntar archivo a mi consulta:  
Examinar

Deseo una copia de la respuesta en el E-mail:

Elija el idioma / Eleja o idioma / Select language  
Español / Espanhol / Spanish

Enviar Consulta

Puedes buscar por palabras o frases

Completa los detalles de tu consulta y adjunta el archivo/captura de la misma en caso de que lo necesites.

Selecciona la Categoría de tu consulta

VIDEO TUTORIAL: Uso del Asistente

## ¿Qué es Dattatec Ayuda?

Es un espacio donde encontrarás tutoriales paso a paso y respuestas rápidas a las consultas más frecuentes. Te permitirá aprovechar al máximo tu servicio.

Link: [www.dattatecayuda.com](http://www.dattatecayuda.com)

The screenshot shows the DattatecAyuda.com website interface. At the top left, there is a search bar labeled "Búsqueda por Palabras o Frases" with a callout box stating "Puedes buscar por Palabras o Frases". To its right is another search bar labeled "Búsqueda por Categorías" with a callout box stating "Puedes seleccionar la categoría de tu consulta". Below these are two main content areas: "Bienvenido al Centro de Ayuda y Recursos de Dattatec" and "Navegación por Categorías". The "Video Tutoriales" section is highlighted with a callout box stating "Desde 'Videos Tutoriales' puedes acceder a toda la información en formato simple e interactivo." Below this are five video thumbnails with titles: "Configuración Inicial", "¿Cómo configurar las cuentas?", "Cambios Personalizados", "¿Cómo solicitar soporte al?", and "¿Cómo crear autorizaciones al?". At the bottom, there is a section for "Los Recomendados de Dattatec".

Puedes buscar por Palabras o Frases

Puedes seleccionar la categoría de tu consulta

Bienvenido al Centro de Ayuda y Recursos de **Dattatec**

En este espacio encontrará tutoriales paso a paso y respuestas a las consultas más frecuentes, que le permitirán aprovechar al máximo su servicio.

Utilice esta herramienta a través de sus distintas formas de búsqueda y recibirá como resultado una serie de instrucciones paso a paso, ilustradas con capturas de pantalla, que le brindarán respuesta a todas sus consultas.

Navegación por Categorías

Acceda al contenido que usted esta buscando de forma simple y ordenada.

Desde "Videos Tutoriales" puedes acceder a toda la información en formato simple e interactivo.

Video Tutoriales

Los Recomendados de **Dattatec**



dattatec